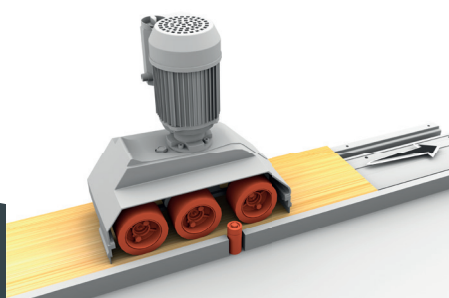




*Avanzamento
automatico
professionale con
velocità fisse*

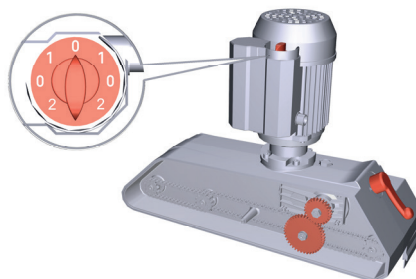
STEFF 2038

Dispositivo antinfortunistico per un'alimentazione sicura e corretta delle macchine classiche.



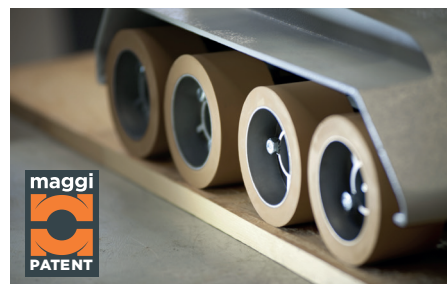
LAVORAZIONI DI QUALITA'

Modello con 3 rulli, ideale per trascinare listelli, pezzi di piccola dimensione, per lavorazioni di media entità, grazie ai 2 rulli che tengono perfettamente il pezzo in entrata e al rullo che lo tiene in uscita



SETTAGGIO VELOCE 8 VELOCITA' CON CAMBIO

Il selettore consente il rapido cambio delle velocità 1 e 2 e l'inversione del senso di marcia. Scambiando la posizione degli ingranaggi si ottengono 4 velocità che si possono raddoppiare velocemente girando la leva del cambio.



MASSIMA ADERENZA

Ruote 50 Shore, brevettate Feeder Grip Technology; grippaggio ottimale sul pannello e lunga durata

- **Lavoro in sicurezza:** l'operatore non avvicina le mani all'utensile
- **Alta qualità della lavorazione** grazie all' avanzamento costante del pezzo
- **Alimentazione ottimale** regolando la velocità
- **Adattabilità** a tutte le esigenze di lavorazione



STEFF 2038

SERVIZIO

Assistenza in tutto il mondo.

Esperto on line IN TEMPO REALE con APP in realtà aumentata.

Ricambi disponibili fino a 10 anni, spedizione in 24 h.

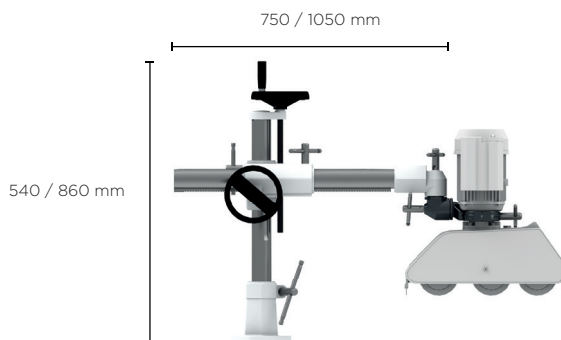
SCHEDA TECNICA

Numero di velocità avanti ed indietro	8
Velocità fisse	2-4-5.5-6.5-11-13-16.5-33 mt/min
Numero rulli	3
Diametro e spessore rullo	120 x 60 mm
Motore	1 HP / 0,75 KW RPM 1400 /2800
Sospensione rulli	20 mm
Distanza fra il centro dei rulli	133mm - 153 mm
Distanza fra il centro primo e ultimo rullo	286 mm
Dimensioni unità di trascinamento - peso netto	474x220x490 mm - 31 Kg
Dimensioni supporto universale montato - peso netto	540 x 910 mm 35 Kg
Dimensione imballo unità di trascinamento - peso lordo	670 x 570 x 330 mm 32 Kg
Dimensione imballo supporto universale - peso lordo	800 x 330 x 330 mm 37 Kg



IL VALORE DELLA SICUREZZA

L'uso dell'avanzamento automatico preserva le mani dell'operatore da gravi incidenti; la sua efficacia dipende da precisi criteri costruttivi e di progettazione. I trascinatori MAGGI sono gli unici progettati e costruiti in Italia e soddisfano tutte le normative di sicurezza CE.



SUPPORTO UNIVERSALE

Struttura per il sostegno e il posizionamento ottimale dell'avanzamento automatico sulla macchina utensile. Facile da orientare, stabile e robusto: base, crociera, cappello pipa, snodo e collare in ghisa, e due colonne in acciaio rettificato di notevole spessore.

MAGGI TECHNOLOGY
Via delle Regioni, 299
50052 Certaldo (Firenze) Italia

SERVICE
+39 0571 635 433
service@maggi-technology.com

SALES
+39 0571 635 474
sales@maggi-technology.com

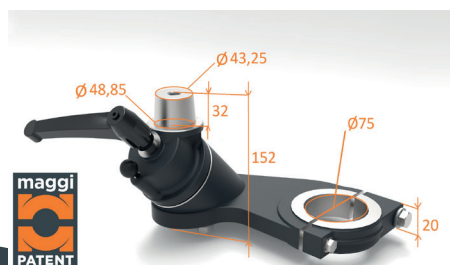




*Supporto per
avanzamento
automatico
professionale*

EASY STAND BREVETTATO

**SEMPLIFICA E VELOCIZZA il
posizionamento orizzontale
dell'avanzamento automatico**



BREVETTO UNIVERSALE

L'innovativo **SNODO EASY** è compatibile con tutti gli stand Maggi, inclusi i vecchi modelli. La compatibilità con le altre marche in commercio è soggetta a verifica.



PRONTO IN UN CLICK

Ribaltare il tuo avanzamento automatico non è mai stato tanto **FACILE** e **VELOCE**: gira la maniglia, ruota il trascinatore nella posizione desiderata e blocca nuovamente.



SICUREZZA SENZA COMPROMESSI

Lo speciale pomello di sicurezza impedisce che il trascinatore possa accidentalmente sganciarsi o muoversi quando lo snodo viene sbloccato, dando così il tempo all'operatore di effettuare la movimentazione in assoluta sicurezza.

DAI VALORE AL TUO TEMPO Nel tuo business come nella vita, ogni minuto conta! Con **EASY STAND** puoi muoverti velocemente e terminare prima e meglio il tuo lavoro.

UN UPGRADE INTELLIGENTE sostituendo il tuo snodo tradizionale con lo **SNODO EASY** migliori la performance del tuo stand universale con un piccolo investimento.



**MADE
in ITALY**

SERVICE

+39 0571 635 433
service@maggi-technology.com

SALES

+39 0571 635 474
sales@maggi-technology.com

MAGGI TECHNOLOGY

Via delle Regioni, 299
50052 Certaldo (Firenze)
Italia



VIDEO

maggi-technology.com