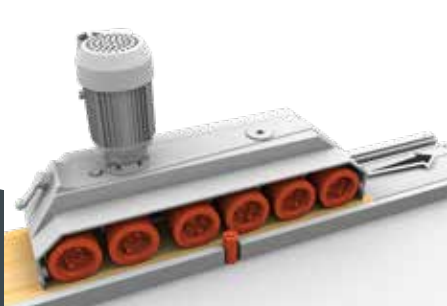




*Avanzamento
automatico
professionale con
velocità fisse*

STEFF 2068

Dispositivo antinfortunistico per un'alimentazione sicura e corretta delle macchine classiche.



LAVORAZIONI DI QUALITA' PER PEZZI DI GRANDI DIMENSIONI

Il modello più grande della gamma con 6 ruote, ideale per le lavorazioni di pezzi lunghi e pesanti (es. infissi) grazie ai 3 rulli che tengono perfettamente il pezzo in entrata e ai 3 rulli che lo tengono in uscita



SETTAGGIO VELOCE 8 VELOCITA' CON CAMBIO

Il selettore consente il rapido cambio delle velocità 1 e 2 e l'inversione del senso di marcia. Scambiando la posizione degli ingranaggi si ottengono 4 velocità che si possono raddoppiare velocemente girando la leva del cambio.



MASSIMA ADERENZA

Ruote 50 Shore, brevettate Feeder Grip Technology; grippaggio ottimale sul pannello e lunga durata. I 6 rulli garantiscono ancora maggior aderenza sul pannello sia in entrata che in uscita

- Lavoro in sicurezza:** *l'operatore non avvicina le mani all'utensile*
- Alta qualità della lavorazione** *grazie all' avanzamento costante del pezzo*
- Alimentazione ottimale** *regolando la velocità*
- Adattabilità** *a tutte le esigenze di lavorazione*



STEFF 2068

SERVIZIO

Assistenza in tutto il mondo.
Esperto on line IN TEMPO REALE con APP in realtà aumentata.
Ricambi disponibili fino a 10 anni, spedizione in 24 h.

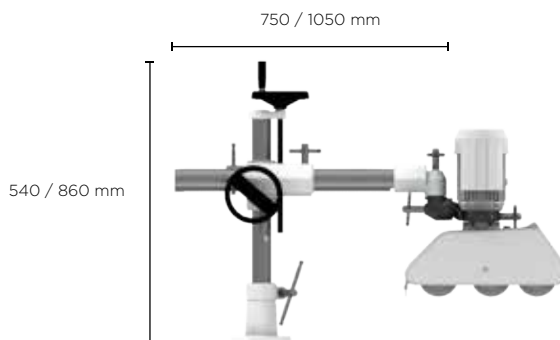
SCHEDA TECNICA

Numero di velocità avanti ed indietro	8
Velocità fisse	2 - 4 - 5.5 - 6.5 - 11 - 13 - 16.5 - 33 mt/min
Numero rulli	6
Diametro e spessore rullo	120 x 60 mm
Motore	1 HP / 0,75 KW RPM 1400 /2800
Sospensione rulli	20 mm
Distanza fra il centro dei rulli	●●●●●● 133 mm - 154 mm - 133 mm - 133 mm - 133 mm
Distanza fra il centro primo e ultimo rullo	●●●●●● 686 mm
Dimensioni unità di trascinamento - peso netto	853 x 240 x 490 mm 43 Kg
Dimensioni supporto universale montato - peso netto	540 x 910 mm 35 Kg
Dimensione imballo unità di trascinamento - peso lordo	1000 x 560 x 340 mm 47 Kg
Dimensione imballo supporto universale - peso lordo	800 x 330 x 330 mm 37 Kg



IL VALORE DELLA SICUREZZA

L'uso dell' avanzamento automatico preserva le mani dell' operatore da gravi incidenti; la sua efficacia dipende da precisi criteri costruttivi e di progettazione. I trascinatori MAGGI sono gli unici progettati e costruiti in Italia e soddisfano tutte le normative di sicurezza CE.



SUPPORTO UNIVERSALE

Struttura per il sostegno e il posizionamento ottimale dell'avanzamento automatico sulla macchina utensile. Facile da orientare, stabile e robusto : base, crociera, cappello pipa, snodo e collare in ghisa, e due colonne in acciaio rettificato di notevole spessore.

MAGGI TECHNOLOGY
Via delle Regioni, 299
50052 Certaldo (Firenze) Italia

SERVICE
+39 0571 635 433
service@maggi-technology.com

SALES
+39 0571 635 474
sales@maggi-technology.com

