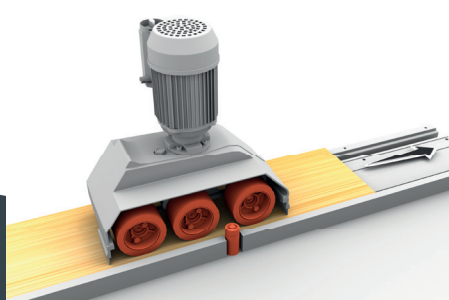




*Avanzamento automatico professionale con velocità fisse*

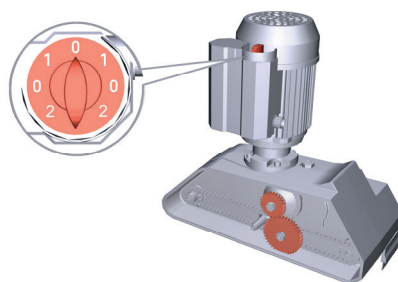
## STEFF 2034

Dispositivo antinfortunistico per un'alimentazione sicura e corretta delle macchine classiche.



### LAVORAZIONI DI QUALITA'

Modello con 3 rulli, ideale per trascinare listelli, pezzi di piccola dimensione, per lavorazioni di media entità, grazie ai 2 rulli che tengono perfettamente il pezzo in entrata e al rullo che lo tiene in uscita



### SETTAGGIO VELOCE

Il selettore consente il rapido cambio di velocità 1 e 2 e l'inversione di marcia avanti ed indietro. Scambiando la posizione degli ingranaggi si ottengono 4 velocità.



### MASSIMA ADERENZA

Ruote 50 Shore, brevettate Feeder Grip Technology. Grippaggio ottimale sul pannello e lunga durata.



**Lavoro in sicurezza:** l'operatore non avvicina le mani all'utensile



**Alta qualità della lavorazione** grazie all'avanzamento costante del pezzo



**Alimentazione ottimale** regolando la velocità



**Adattabilità** a tutte le esigenze di lavorazione



STEFF 2034

## SERVIZIO

Assistenza in tutto il mondo.

Esperto on line IN TEMPO REALE con APP in realtà aumentata.

Ricambi disponibili fino a 10 anni, spedizione in 24 h.

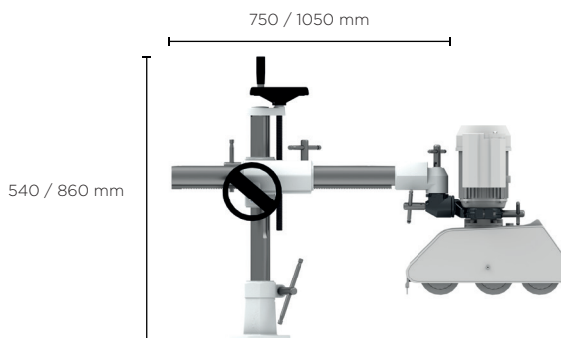
## SCHEDA TECNICA

|  |                               |
|--|-------------------------------|
| Numero di velocità avanti ed indietro                  | 4                             |
| Velocità fisse   | 4 - 8 -11 - 22 mt/min         |
| Numero rulli   | 3                             |
| Diametro e spessore rullo                              | 120 x 60 mm                   |
| Motore   | 1 HP / 0,75 KW RPM 1400 /2800 |
| Sospensione rulli                                      | 20 mm                         |
| Distanza fra il centro dei rulli                       | 133 mm - 153 mm               |
| Distanza fra il centro primo e ultimo rullo            | 286 mm                        |
| Dimensioni unità di trascinamento - peso netto         | 474 x 220 x 490 mm 30 Kg      |
| Dimensioni supporto universale montato - peso netto    | 540 x 910 mm 35 Kg            |
| Dimensione imballo unità di trascinamento - peso lordo | 670 x 570 x 330 mm 32 Kg      |
| Dimensione imballo supporto universale - peso lordo    | 800 x 330 x 330 mm 37 Kg      |



### IL VALORE DELLA SICUREZZA

L'uso dell' avanzamento automatico preserva le mani dell' operatore da gravi incidenti; la sua efficacia dipende da precisi criteri costruttivi e di progettazione. I trascinatori MAGGI sono gli unici progettati e costruiti in Italia e soddisfano tutte le normative di sicurezza CE.



### SUPPORTO UNIVERSALE

Struttura per il sostegno e il posizionamento ottimale dell'avanzamento automatico sulla macchina utensile. Facile da orientare, stabile e robusto : base,crociera, cappellotto pipa, snodo e collare in ghisa, e due colonne in acciaio rettificato di notevole spessore.

#### SERVICE

+39 0571 635 433

service@maggi-technology.com

#### SALES

+39 0571 635 474

sales@maggi-technology.com

#### MAGGI TECHNOLOGY

Via delle Regioni, 299  
50052 Certaldo (Firenze) Italia



MADE  
in ITALY



*Supporto per  
avanzamento  
automatico  
professionale*

## **EASY STAND BREVETTATO**

**SEMPLIFICA E VELOCIZZA il  
posizionamento orizzontale  
dell'avanzamento automatico**



### **BREVETTO UNIVERSALE**

L'innovativo **SNODO EASY** è compatibile con tutti gli stand Maggi, inclusi i vecchi modelli. La compatibilità con le altre marche in commercio è soggetta a verifica.



### **PRONTO IN UN CLICK**

Ribaltare il tuo avanzamento automatico non è mai stato tanto **FACILE** e **VELOCE**: gira la maniglia, ruota il trascinatore nella posizione desiderata e blocca nuovamente.



### **SICUREZZA SENZA COMPROMESSI**

Lo speciale pomello di sicurezza impedisce che il trascinatore possa accidentalmente sganciarsi o muoversi quando lo snodo viene sbloccato, dando così il tempo all'operatore di effettuare la movimentazione in assoluta sicurezza.

**DAI VALORE AL TUO TEMPO** Nel tuo business come nella vita, ogni minuto conta! Con **EASY STAND** puoi muoverti velocemente e terminare prima e meglio il tuo lavoro.

**UN UPGRADE INTELLIGENTE** sostituendo il tuo snodo tradizionale con lo **SNODO EASY** migliori la performance del tuo stand universale con un piccolo investimento.



**MADE  
in ITALY**

#### **SERVICE**

+39 0571 635 433  
service@maggi-technology.com

#### **SALES**

+39 0571 635 474  
sales@maggi-technology.com

#### **MAGGI TECHNOLOGY**

Via delle Regioni, 299  
50052 Certaldo (Firenze)  
Italia



**VIDEO**

**maggi-technology.com**