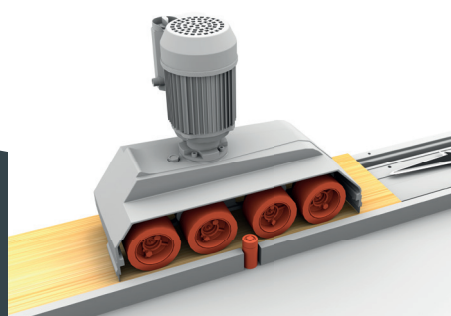


*Avanzamento  
automatico  
professionale a  
velocità variabile*

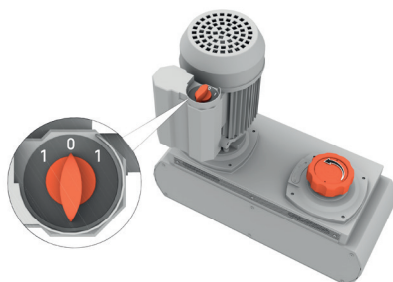
## VARIOSTEFF 4

Dispositivo antinfortunistico per un'alimentazione sicura e corretta delle macchine classiche.



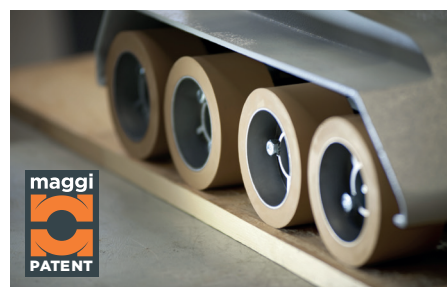
### LAVORAZIONI DI QUALITA'

Modello con 4 rulli ideale per trascinare regoli, pezzi di media dimensione, per lavorazioni importanti, grazie ai 2 rulli che tengono perfettamente il pezzo in entrata e ai 2 rulli che lo tengono in uscita



### MASSIMA FLESSIBILITA'

Ampia gamma di velocità variabili che si ottengono semplicemente ruotando una manopola. Soluzione ideale per chi deve cambiare spesso tipo di lavorazione. Il selettore sul motore consente l'inversione rapida del senso di marcia.



### MASSIMA ADERENZA

Ruote 50 Shore, brevettate Feeder Grip Technology; grippaggio ottimale sul pannello e lunga durata. I 4 rulli garantiscono ancora maggior aderenza sul pannello sia in entrata che in uscita



**Lavoro in sicurezza:** l'operatore non avvicina le mani all'utensile



**Alta qualità della lavorazione** grazie all'avanzamento costante del pezzo



**Alimentazione ottimale** regolando la velocità



**Adattabilità** a tutte le esigenze di lavorazione



## VARIOSTEFF 4 SERVIZIO

Assistenza in tutto il mondo.  
Esperto on line IN TEMPO REALE con APP in realtà aumentata.  
Ricambi disponibili fino a 10 anni, spedizione in 24 h.

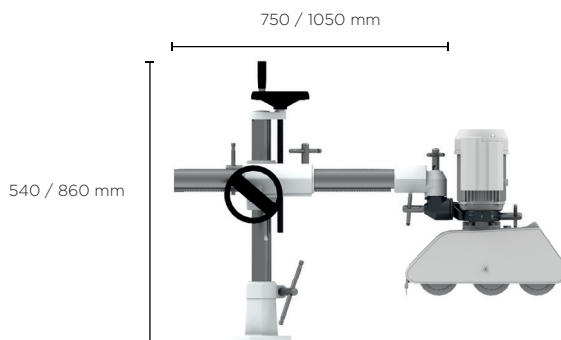
## SCHEMA TECNICA

Velocità variabili	da 3 a 18 mt/min (fino a 33 mt/min optional)
Numero rulli	4
Diametro e spessore rullo	120 x 60 mm
Motore	1 HP / 0,75 KW RPM 1400 /2800
Sospensione rulli	20 mm
Distanza fra il centro dei rulli	162 mm - 152 mm - 133 mm
Distanza fra il centro primo e ultimo rullo	447 mm
Dimensioni unità di trascinamento - peso netto	620 x 206 x 510 mm 35 Kg
Dimensioni supporto universale montato - peso netto	540 x 910 mm 35 Kg
Dimensione imballo unità di trascinamento - peso lordo	670 x 570 x 330 mm 37 Kg
Dimensione imballo supporto universale - peso lordo	800 x 330 x 330 mm 37 Kg



### IL VALORE DELLA SICUREZZA

L'uso dell'avanzamento automatico preserva le mani dell'operatore da gravi incidenti; la sua efficacia dipende da precisi criteri costruttivi e di progettazione. I trascinatori MAGGI sono gli unici progettati e costruiti in Italia e soddisfano tutte le normative di sicurezza CE.



### SUPPORTO UNIVERSALE

Struttura per il sostegno e il posizionamento ottimale dell'avanzamento automatico sulla macchina utensile. Facile da orientare, stabile e robusto: base, crociera, cappellotto pipa, snodo e collare in ghisa, e due colonne in acciaio rettificato di notevole spessore.

**MAGGI TECHNOLOGY**  
Via delle Regioni, 299  
50052 Certaldo (Firenze) Italia

**SERVICE**  
+39 0571 635 433  
service@maggi-technology.com

**SALES**  
+39 0571 635 474  
sales@maggi-technology.com

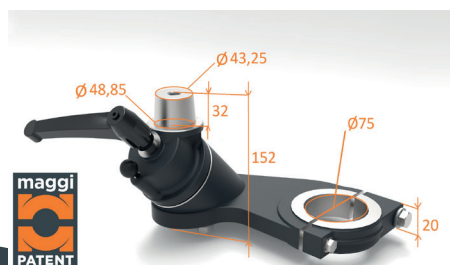




*Supporto per  
avanzamento  
automatico  
professionale*

## **EASY STAND BREVETTATO**

**SEMPLIFICA E VELOCIZZA il  
posizionamento orizzontale  
dell'avanzamento automatico**



### **BREVETTO UNIVERSALE**

L'innovativo **SNODO EASY** è compatibile con tutti gli stand Maggi, inclusi i vecchi modelli. La compatibilità con le altre marche in commercio è soggetta a verifica.



### **PRONTO IN UN CLICK**

Ribaltare il tuo avanzamento automatico non è mai stato tanto **FACILE** e **VELOCE**: gira la maniglia, ruota il trascinatore nella posizione desiderata e blocca nuovamente.



### **SICUREZZA SENZA COMPROMESSI**

Lo speciale pomello di sicurezza impedisce che il trascinatore possa accidentalmente sganciarsi o muoversi quando lo snodo viene sbloccato, dando così il tempo all'operatore di effettuare la movimentazione in assoluta sicurezza.

**DAI VALORE AL TUO TEMPO** Nel tuo business come nella vita, ogni minuto conta! Con **EASY STAND** puoi muoverti velocemente e terminare prima e meglio il tuo lavoro.

**UN UPGRADE INTELLIGENTE** sostituendo il tuo snodo tradizionale con lo **SNODO EASY** migliori la performance del tuo stand universale con un piccolo investimento.



**MADE  
in ITALY**

#### **SERVICE**

+39 0571 635 433  
service@maggi-technology.com

#### **SALES**

+39 0571 635 474  
sales@maggi-technology.com

#### **MAGGI TECHNOLOGY**

Via delle Regioni, 299  
50052 Certaldo (Firenze)  
Italia



**VIDEO**

**maggi-technology.com**